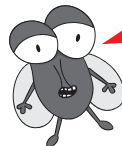




Selektywne zbieranie odpadów komunalnych w pojemnikach

W pierwszej kolejności:
Wykorzystaj rzeczy ponownie lub oddaj je potrzebującym, rób świadomie zakupy, czytaj etykiety produktów, używaj przedmiotów wielorazowego użytku.



POJEMNIK NIEBIESKI

Tu wrzucamy papier i tekturę, czyli:

- gazety i czasopisma;
- katalogi, prospekty, foldery;
- papier szkolny i biurowy;
- papier pakowy;
- książki i zeszyty;
- torebki papierowe.



WRZUCAJ BEZ: ~~Worków~~ ~~Worek~~

- ✓ Tylko czysty surowiec
- ✓ Zanim wrzucisz - zgnieć

POJEMNIK ZIELONY

Tu wrzucamy szkło, czyli:

- białe i kolorowe butelki szklane;
- słoiki szklane po napojach i żywności;
- szklane opakowania po kosmetykach.



WRZUCAJ BEZ: ~~Worek~~ ~~Zawartości~~ ~~Kapsli i nakrętek~~

WRZUCAJ BEZ:

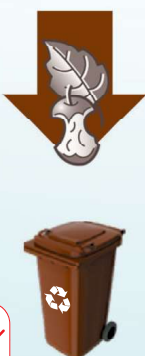
- ~~Zawartości~~
- ✓ Zanim wrzucisz - zgnieć



POJEMNIK BRĄZOWY

Tu wrzucamy bioodpady, czyli wyłącznie:

- surowe odpady roślinne powstające w gospodarstwach domowych;
- skorupki jajek, łupiny po orzechach;
- fusy po kawie i herbacie;
- jak jest miejsce w pojemniku – także odpady zielone (trawa, liście).



WRZUCAJ BEZ: ~~Worek, również biodegradowalnych~~ ~~Worek~~

NIE WRZUCAJ GOTOWANYCH WARZYW I OWOCÓW ANI PRODUKTÓW POCHODZENIA ZWIERZĘCEGO!!

POJEMNIK ŻÓŁTY

Tu wrzucamy tworzywa, opakowania wielomateriałowe oraz puszkę aluminiowe i metalowe, czyli:

- opakowania z tworzyw sztucznych;
- kartony po mleku i napojach;
- plastikowe butelki, plastikowe zakrętki;
- opakowania po chemii gospodarczej, kosmetykach (np. szamponach, proszkach, płynach do mycia naczyń, itp.);
- plastikowe opakowania po produktach spożywczych;
- plastikowe torebki, worki, reklamówki i inne folie;
- plastikowe koszyczki po owocach;
- puszkę po napojach, sokach, piwie;
- puszkę z blachy stalowej po żywności (np. puste puszkę po konserwach)
- złom żelazny i metale kolorowe;
- metalowe kapsle z butelek;
- zakrętki słoików;
- folię aluminiową, w tym wieczka aluminiowe z opakowań po jogurtach.



POJEMNIK CZARNY

Tu wrzucamy pozostałości po segregacji, czyli m.in.:

- zabrudzony papier, tekturę;
- opakowania z zawartością;
- mięso, kości, resztki wędlin, ości;
- potrawy gotowane;
- zimny popiół;
- lustra, ceramikę;
- naczynia kuchenne;
- odpady higieniczne;
- odchody zwierząt domowych;
- zanieczyszczone worki opakowaniowe.



Dowiedz się więcej na www.smieciopolis.opole.pl oraz w aplikacji mobilnej "Opole Segreguje" lub pod numerem telefonu: 77 44-13-237



Zeskanuj kod, aby przejść na naszą stronę

