



ZŁA SEGREGACJA

Co oznacza czerwony trójkąt umieszczony na pojemniku?

UWAGA!

W przypadku niewłaściwie posegregowanych odpadów komunalnych na pojemniku zostanie umieszczona przez firmę wywozową naklejka w formie czerwonego trójkąta z napisem „ZŁA SEGREGACJA” a gmina ma obowiązek **naliczyć opłatę z wykorzystaniem wyższych stawek** w oparciu o powiadomienia otrzymywane od podmiotu odbierającego odpady.

Jak należy postępować, żeby uniknąć naklejania czerwonego trójkąta?



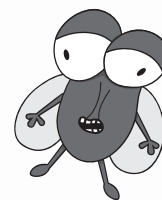
Nie wrzucać do brązowego pojemnika odpadów w workach foliowych

Nie wrzucać do pojemnika z zieloną kłapą odpadów tj. ceramiki, luster lub szyb oraz odpadów szklanych w workach foliowych.

Nie wrzucać do pojemnika z żółtą kłapą pozostałości po segregacji, ubrań.

Nie wrzucać do niebieskiego pojemnika brudnego i zatłuszczonego papieru oraz opakowań wielomateriałowych.

Pamiętaj o grupach odpadów szczególnie niebezpiecznych, które powstają w gospodarstwach domowych, a nie mogą być wyrzucane do pojemników na odpady komunalne. Ich obecność w pojemniku będzie skutkowałą naklejeniem czerwonego trójkąta i nie odebraniem ich przez firmę wywozową jako pozostałość po segregacji. Takie odpady właściciel powinien wysegregować i zagospodarować zgodnie z poniższymi wytycznymi. Inne frakcje zbierane selektywnie, które będą w pojemniku czarnym będą również traktowane jako "zła segregacja".



Odpady problemowe, które nie mogą być wrzucane do pojemników na odpady:

- ▶ **odpady remontowe/budowlane** m.in. posegregowane: gruz, kafelki, regipsy – należy je we własnym zakresie dostarczyć do jednego z Punktów Selektywnej Zbiórki Odpadów Komunalnych (PSZOK) lub zamówić odpłatnie specjalny kontener lub tzw. „big bag” na te odpady;
- ▶ **odpady wielkogabarytowe** m.in. muszle toaletowe, spluczki, umywalki, dywany, wanny, krzesła, materace, drzwi, panele, itp. – odbierane są z zabudowy zamieszkałej zgodnie z harmonogramem. Należy wystawić je w miejscu ustalonym przez wspólnotę (zgodnym z prawem miejscowym) lub przy altanie śmietnikowej w zabudowie wielorodzinnej albo przed posesją w zabudowie jednorodzinnej do godz. 6.00 rano. Odpady wielkogabarytowe z nieruchomości zamieszkałych można także dostarczyć do PSZOK;
- ▶ **elektroodpady** m.in. suszarka elektryczna, gołarka elektryczna, mikser, radio, komputer, czajnik elektryczny, telewizor, lodówka, pralka itp. Odpady te można we własnym zakresie dostarczyć do jednego z Punktów Selektywnej Zbiórki Odpadów Komunalnych (PSZOK). Na terenie miasta Opola istnieją również tzw. mobilne punkty zbiórki elektroodpadów (mPSZOK). Daty i lokalizacje dostępne są na stronie www.smieciopolis.opole.pl i w aplikacji mobilnej **Opole Segreguje**. Ponadto odpady zużytego sprzętu elektrycznego i elektronicznego można oddać na wymianę w sklepie przy zakupie nowego elektroprzętu danego rodzaju. W mieście Opolu istnieją również tzw. Miejskie Punkty Elektroodpadów (wykaz na stronie www.smieciopolis.opole.pl i w aplikacji mobilnej **Opole Segreguje**), do których można oddać drobne elektroodpady (zużyte telefony komórkowe, ładowarki) i baterie, żarówki, zużyte tonery;
- ▶ **odpady niebezpieczne** m.in. baterie, akumulatory, farby, tusze, kleje, świetlówki, rozpuszczalniki, środki ochrony roślin, należy je we własnym zakresie dostarczyć do jednego z Punktów Selektywnej Zbiórki Odpadów Komunalnych (PSZOK) lub mobilnych Punktów Selektywnej Zbiórki Odpadów Komunalnych (mPSZOK).
- ▶ **odpady medyczne** odpady pochodzące z gospodarstw domowych tj. strzykawki, igły, (odpowiednio zabezpieczone) można oddać do PSZOK lub mPSZOK. W przypadku pozostałych odpadów należy skontaktować się ze specjalistyczną firmą zajmującą się odbiorem tego typu odpadów i przekazać odpady do utylizacji.
- ▶ **przeterminowane leki**, termometry rtęciowe należy we własnym zakresie dostarczyć do jednej z aptek zlokalizowanych na terenie miasta Opola (wykaz aptek można znaleźć na stronie www.smieciopolis.opole.pl) lub do jednego z Punktów Selektywnej Zbiórki Odpadów Komunalnych (PSZOK).

Do PSZOK przyjmowane są nieodpłatnie odpady wytworzone tylko na nieruchomościach zamieszkałych.

Godziny otwarcia PSZOK-ów:

od poniedziałku do piątku
w godzinach 9:00-18:00
oraz w każdą sobotę
w godzinach 9:00-15:00.

ul. Podmiejska 69 w Opolu, na terenie
Centrum Zagospodarowania Odpadów
tel. 506 404 484

ul. Kępska 45-129 Opole, tel. 506 404 484
(planowany termin otwarcia: 2021 r.)



Dowiedz się więcej na www.smieciopolis.opole.pl
oraz w aplikacji mobilnej "Opole Segreguje"
lub pod numerem telefonu: 77 44-13-237

Zeskanuj kod,
aby przejść
na naszą stronę

